

Model	Size(cm)	Layers	Pcs/Box	Model	Size(cm)	Layers	Pcs/Box
HF-A-116	2.5x2.5	6	5	HF-A-116s	2.5x2.5	6	10
HF-A-216	5.0x2.5		5	HF-A-216s	5.0x2.5		10
HF-A-226	5.0x5.0		5	HF-A-226s	5.0x5.0		10
HF-A-426	10.0x5.0		5	HF-A-426s	10.0x5.0		10
HF-A-446	10.0x10.0		5	HF-A-446s	10.0x10.0		10
HF-A-118	2.5x2.5	8	5	HF-A-118s	2.5x2.5	8	10
HF-A-218	5.0x2.5		5	HF-A-218s	5.0x2.5		10
HF-A-228	5.0x5.0		5	HF-A-228s	5.0x5.0		10
HF-A-428	10.0x5.0		5	HF-A-428s	10.0x5.0		10
HF-A-448	10.0x10.0		5	HF-A-448s	10.0x10.0		10
HF-A-1110	2.5x2.5	10	5	HF-A-1110s	2.5x2.5	10	10
HF-A-2110	5.0x2.5		5	HF-A-2110s	5.0x2.5		10
HF-A-2210	5.0x5.0		5	HF-A-2210s	5.0x5.0		10
HF-A-4210	10.0x5.0		5	HF-A-4210s	10.0x5.0		10
HF-A-4410	10.0x10.0		5	HF-A-4410s	10.0x10.0		10

Square or Rectangular

**Ventas en México**  
ventas@intermedicos.mx

 55 1473 2615       442 122 1924  
 55 5457 0815       442 396 2784

[www.intermedicos.mx](http://www.intermedicos.mx)



**INTERMEDICOS**

**StypCel™**

Hemostático absorbible

- ◆ Efecto hemostático rápido
- ◆ Absorción del 100 %
- ◆ Estructura multicapa no tejida
- ◆ Reacción tisular mínima
- ◆ Fibras finas, mejor efecto hemostático



# StypCel™

Hemostático absorbible

## StypCel™ Hemostático absorbible

Es una tela absorbible no tejida, diseñada para una hemostasia rápida de hemorragias capilares y venosas, así como de hemorragias de arterias pequeñas durante la cirugía, como complemento, cuando la ligadura u otros métodos convencionales de control son impracticables o ineficaces.

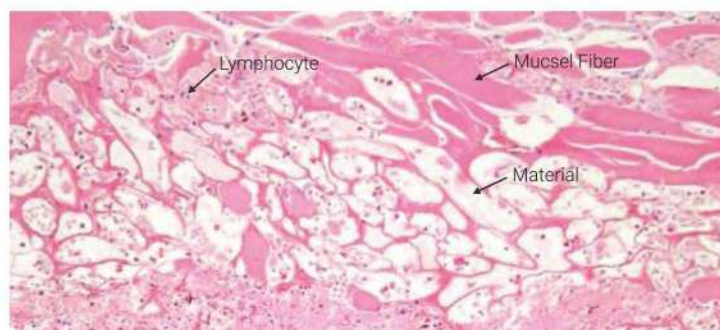
## StypCel™ Aplicaciones



- Cirugía Cardiovascular/Cardiotorácica
- Cirugía General y Digestiva
- Cirugía Ortopédica
- Cirugía Plástica
- Neurocirugía
- Cirugía Obstétrica/Ginecológica
- Urología
- Traumatología
- Cirugía de Quemaduras
- Cirugía Dental
- Otros tipos de cirugía

## StypCel™ Seguridad y beneficios

- **Celulosa regenerada oxidada que proporciona un ambiente bactericida ácido.**  
StypCel™ está hecho de celulosa regenerada oxidada, que proporciona un ambiente bactericida ácido.
- **100 % absorbible en un plazo de 7 a 14 días.**  
Dos semanas después del experimento con conejos, no se observó material.
- **Reacción tisular mínima.**  
Estudio preclínico de la aplicación de hemostasia en músculo de conejo. StypCel™ mostró una reacción tisular mínima y leve.



Una semana después de la implantación, se tiñeron secciones de tejido con HE para observar la reacción tisular. Se observaron pocos linfocitos y ningún macrófago, lo que indica una reacción tisular mínima.

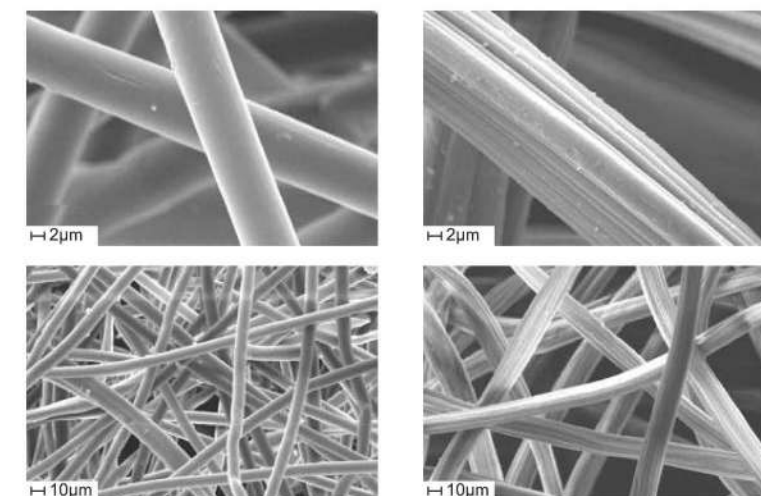
StypCel™ grupo tratado



INTERMEDICOS

- **Fibras delgadas, efecto hemostático más rápido**

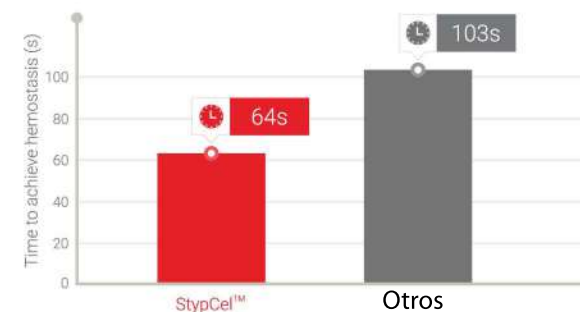
Gracias a sus fibras delgadas y su diseño compacto, StypCel™ ofrece una mayor área de contacto con la superficie de la herida, lo que refuerza su efecto hemostático. Además, las fibras más largas son más fáciles de retirar tras su uso en cirugía endoscópica.



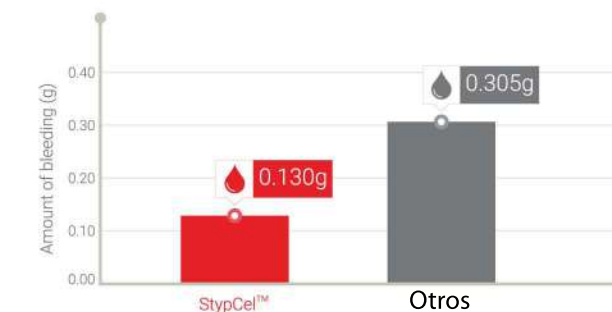
StypCel™

Otros

## Estudio pre-clínico en hígado de rata



Para observar el tiempo necesario para lograr la hemostasia, el resultado muestra que el grupo StypCel™ es significativamente más corto que el grupo alternativo.



Observar el grado de sangrado para lograr la hemostasia. El resultado muestra una reducción significativa del sangrado en el grupo StypCel™ antes de la hemostasia.

## StypCel™

## Estructura multi capas no tejida

